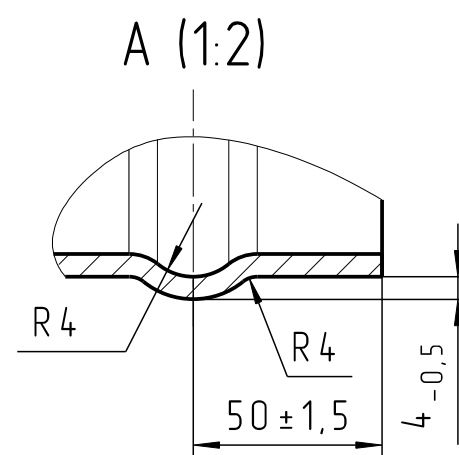
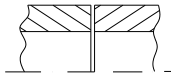
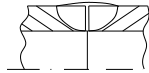
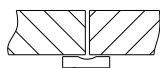
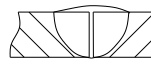


√ Ra 50 (√)



Условное обознач. сварного шва	Форма поперечного сечения	
	подготовленных кромок	сварного шва
С6		
С9		

1. Испытать давлением: пробным-0,875 МПа (8,75 кгс/см²)
рабочим-0,7 МПа (7 кгс/см²).

					Эскиз 2082 401981 3907 61 5				
						Лист		Масса	Масштаб
Изм	Лист	№ докум.	Подп.	Дата				198,80	—
Разраб.									
Проб.									
Т.контр.									
Рук.					Лист		Листов 1		
Н.контр.					Лист Б-ПН-0-4 ГОСТ 19903-2015/ 12X18H10T-МЗБ ГОСТ 7350-77				
Утв.									