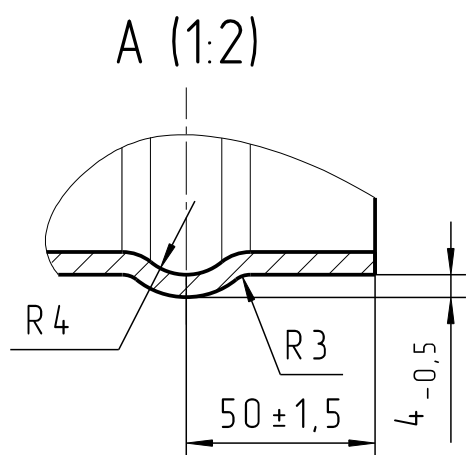


ИИД.№ по	
----------	--



Условное обознач. сварного соед.	Форма поперечного сечения	
	подготовленных кромок	сварного шва
С6		
С9		

1. Испытать давлением: пробным-0,875 МПа (8,75 кгс/см²)
рабочим-0,7 МПа (7 кгс/см²).

					Эскиз 2082 401981 3706 61 2												
										Лист.		Масса		Масштаб			
Изм	Лист	№ докум.		Подп.						Дата				59,60		—	
Разраб.																	
Пров																	
Т.контр.										Лист		Листов		1			
Рук.					Лист Б-ПН-0-3 ГОСТ 19903-2015/ 12X18H10T-МЗд ГОСТ 5582-75												
Н.контр.																	
Утв.																	