

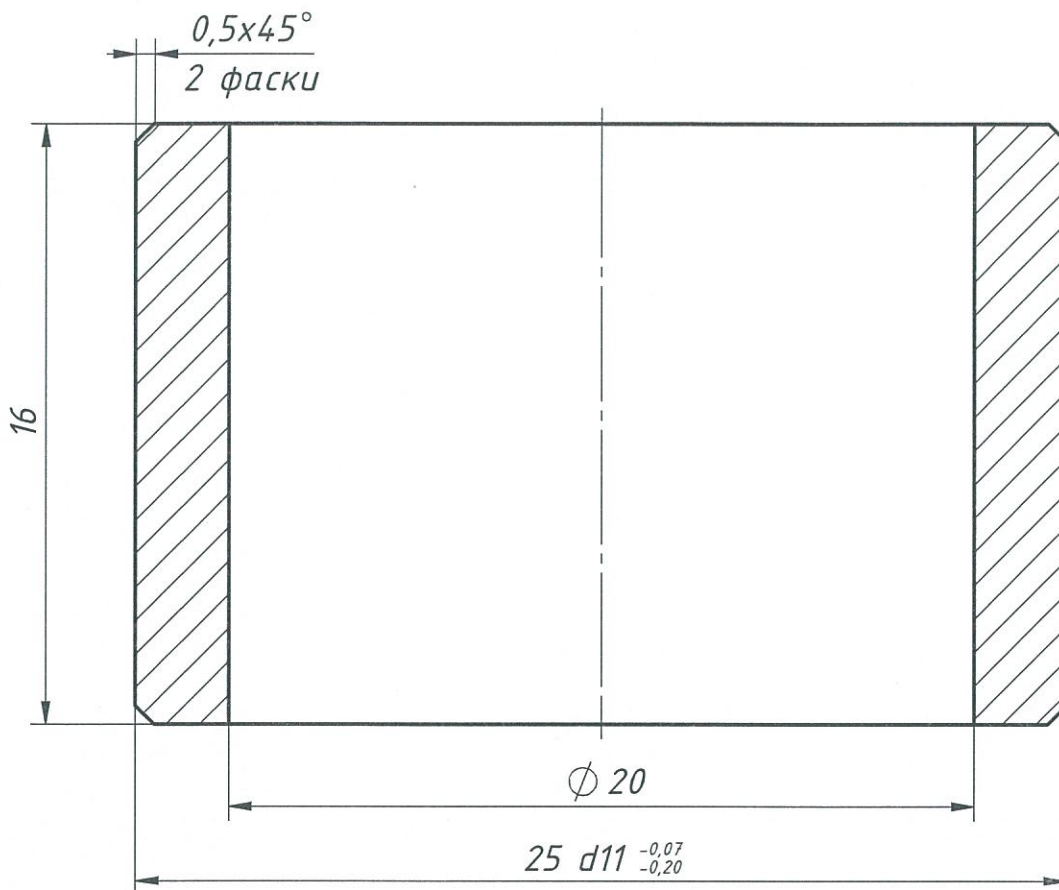
ВШАЕ.71314.1.022

✓ Ra 6,3

Перв. примен.

ВШАЕ.303224.004

Справ. №



- 1 Общие допуски по ГОСТ 30893.1: H12, h12, $\pm IT12/2$.
- 2 Общие допуски формы и расположения - по ГОСТ 30893.2 - К.

ВШАЕ.71314.1.022

Втулка

Пруток ДКРНТ 26 НД БрАМц9-2 НВ
ГОСТ 1628-2019

Лит.	Масса	Масштаб
	0,023	5:1
Лист		Листов 1

АО "Тетис Про"