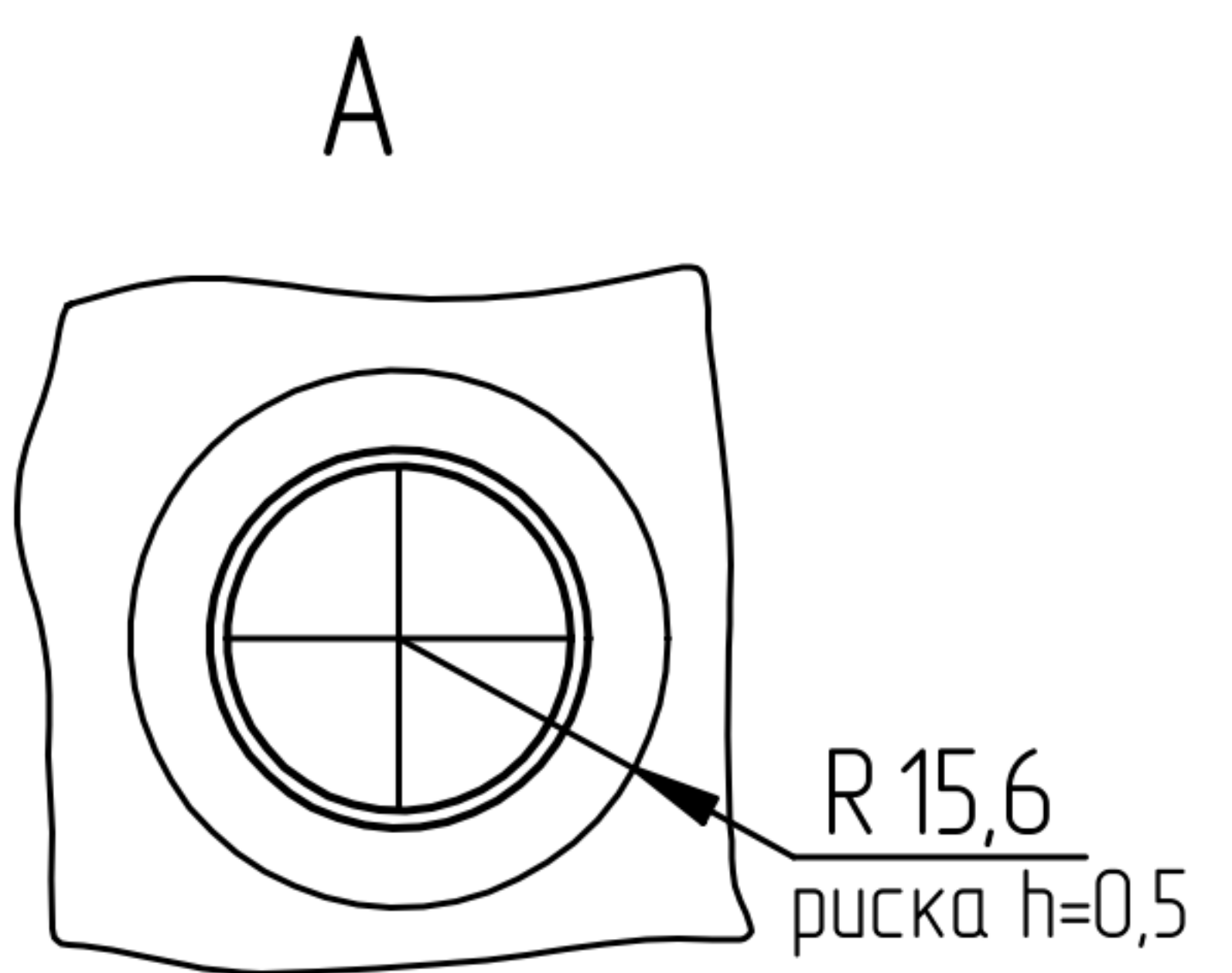
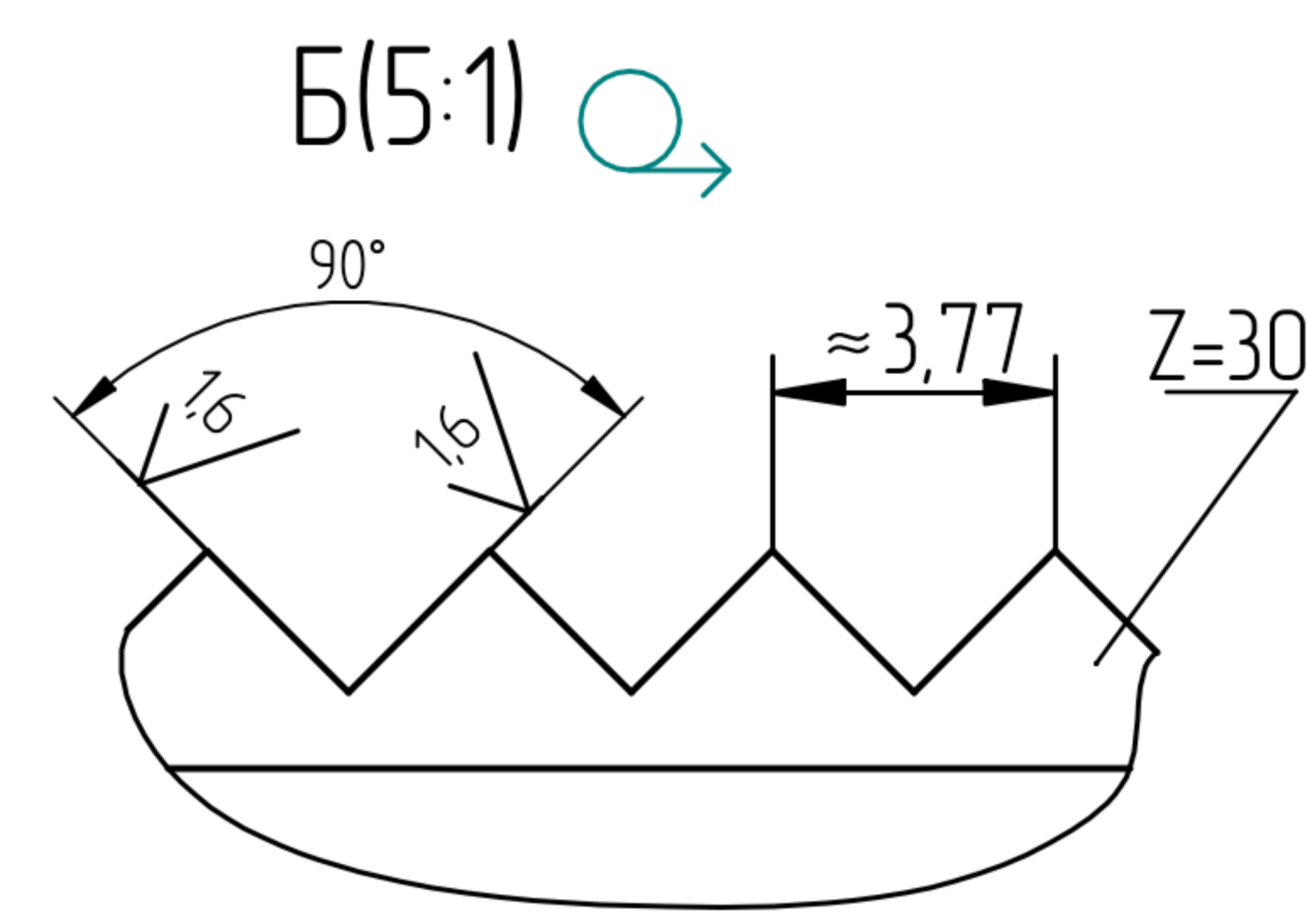
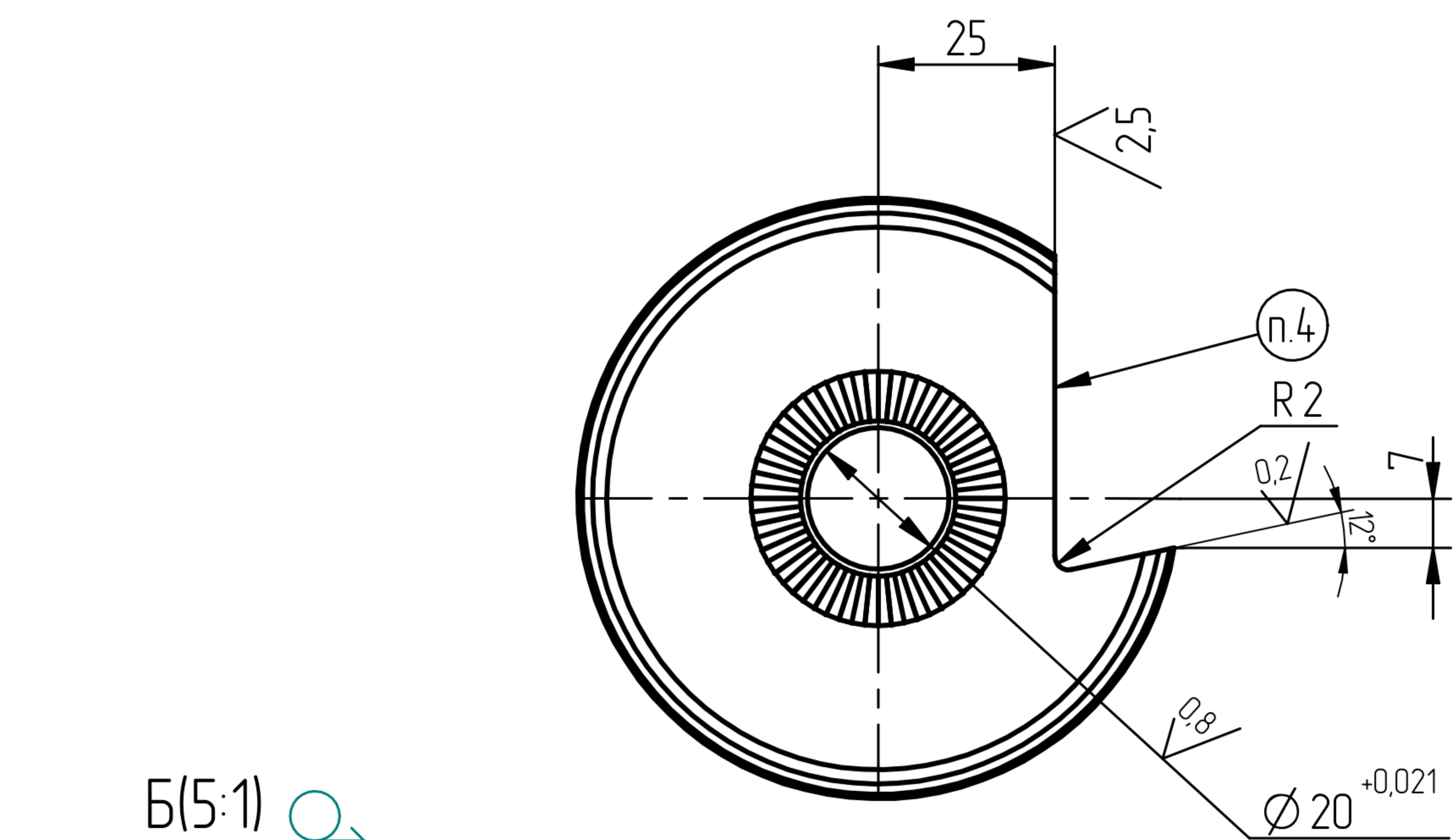
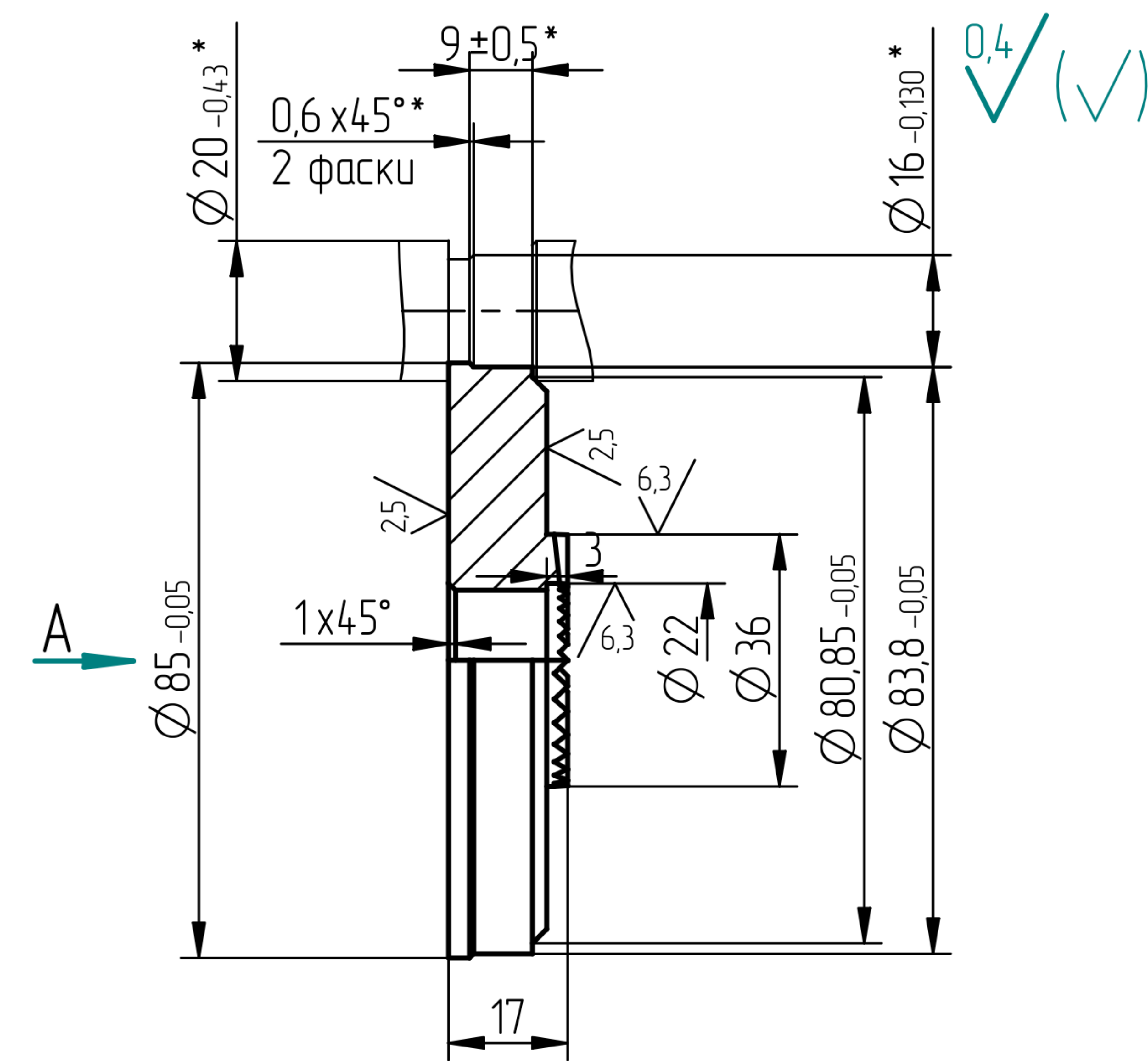
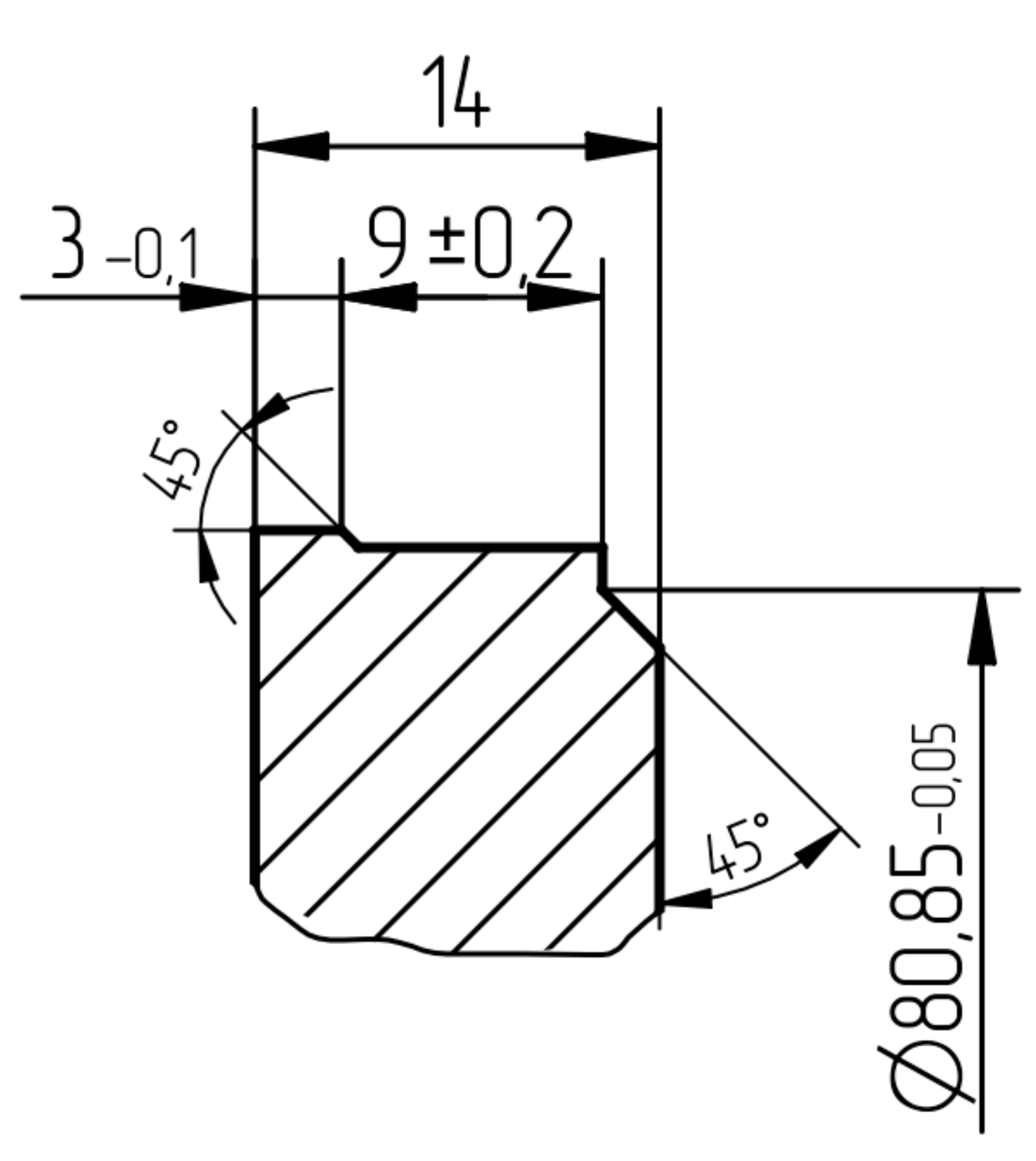


Перв. прим.		8858-5512.01/	
Справ. №			
Подп. и дата		Инв. № дубл.	
Взам. инв. №		Инв. № подл.	
Подп. и дата			
Инв. № подл.			



Профиль резца в нормальном сечении (2:1)



- 62...65 HRC
 - *Размеры для справок.
 - H14; h14; ± IT14/2
 - Маркировать: 710.2155-8588, 101.04.11.601.
 - Остальные технические требования по ГОСТ 10047-62.
- Станок: 1Б240-6к ; задание-37р-3306В цех-37

					710.2155–8588							
					Резец дисковый			Лист.	Масса	Масштаб		
								И			0,518	1 : 1
								Лист		Листов		1
Изм	Лист	№ докум.	Подп.	Дата	Сталь Р6М5 ГОСТ19265–73							
Разраб.		Зеленева										
Пров.		Борисенко										
Т. контр.		Киреева										
Н. контр.		Борисенко										
Утв.		Гирш										