

Перв. примен.

Справ. №

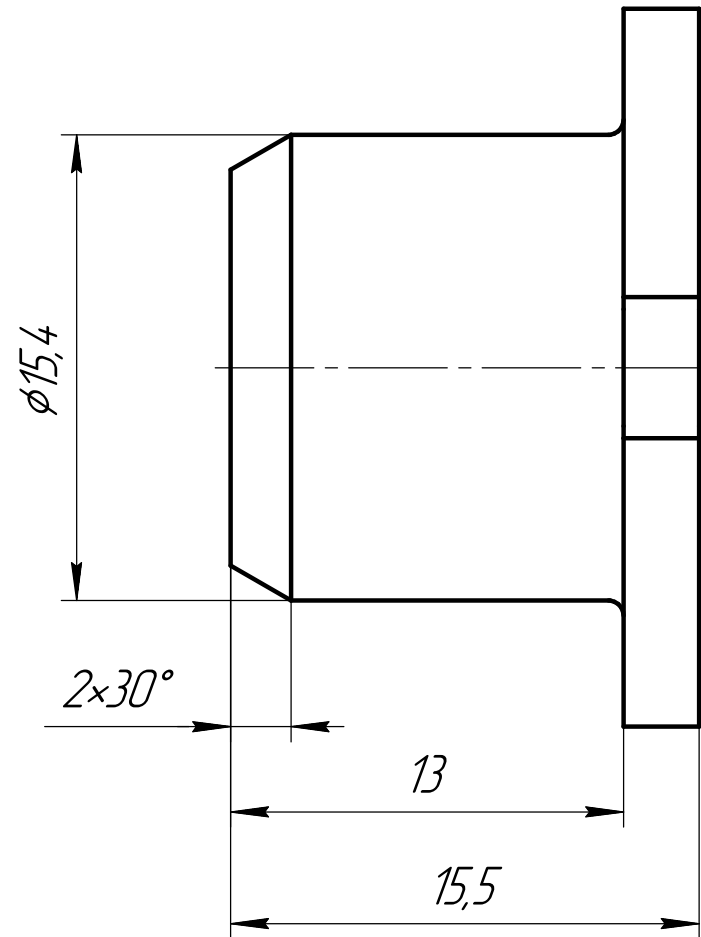
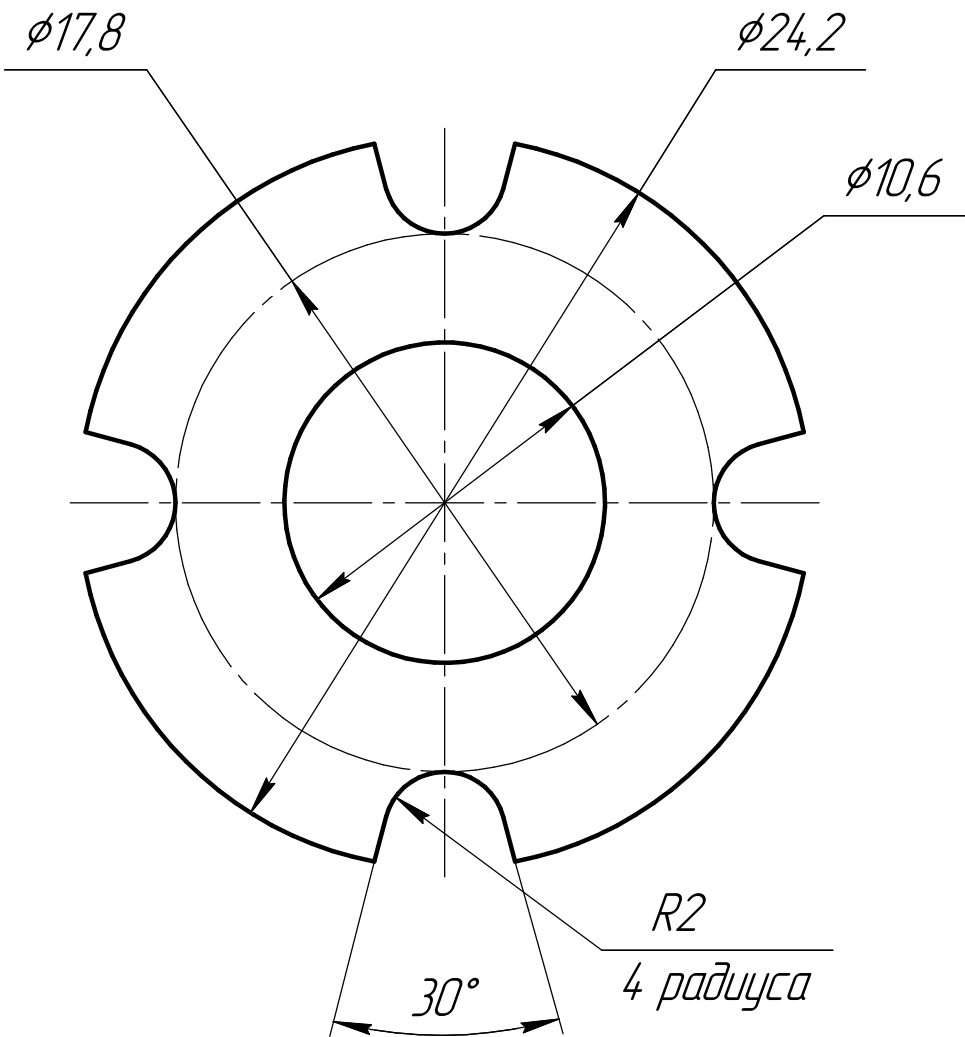
Подп. и дата

Изм. №

Взам. инв. №

Подп. и дата

Изм. № подл.



Общие допуски по ГОСТ 30893.1-2002: H14, h14, ± $\frac{IT14}{2}$.

					Деталь 9				
					Втулка соленоида	Лит.	Масса	Масштаб	
Изм.	Лист	№ докум.	Подп.	Дата					
Разраб.							0,02	4:1	
Пров.									
Т.контр.						Лист	Листов	1	
Н.контр.					Сталь 40X13 ГОСТ 5632-2014				
Утв.									