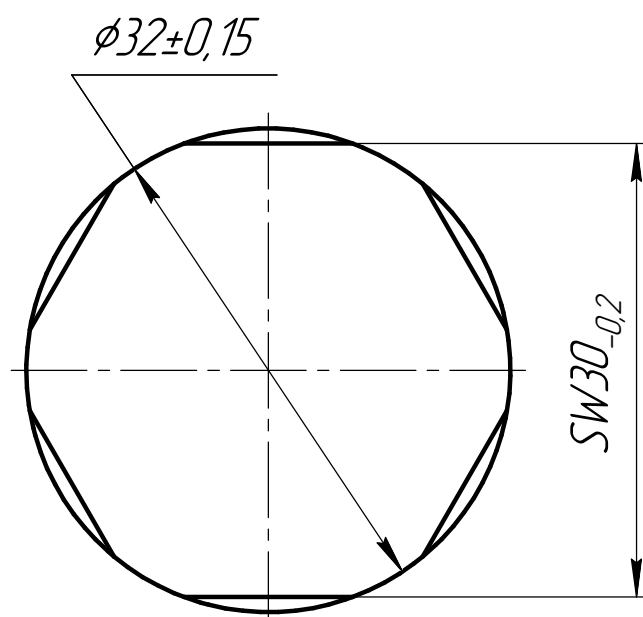
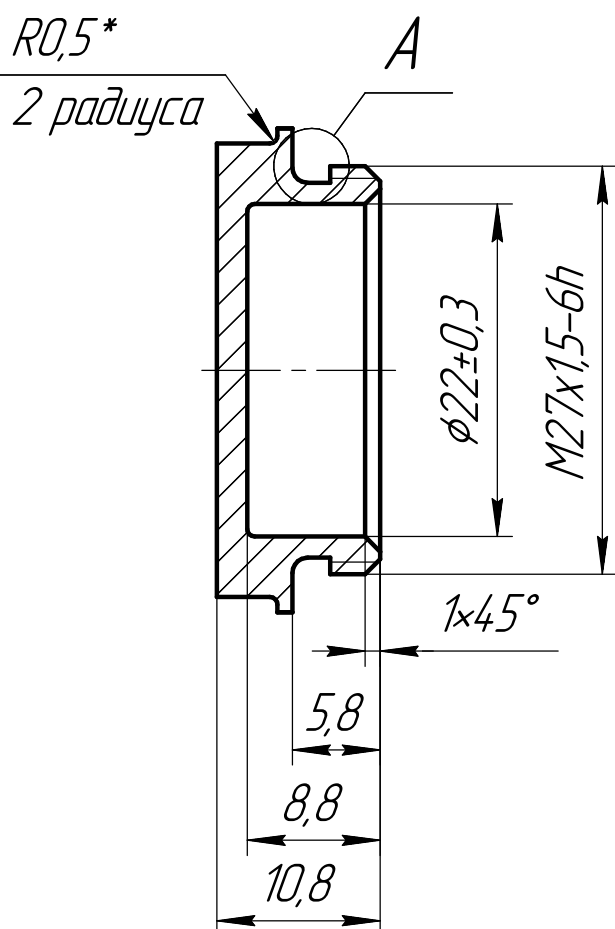
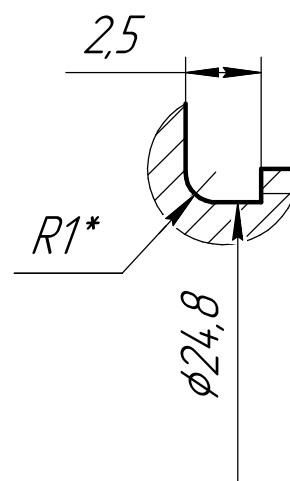


$\sqrt{Ra\ 6,3}$

 $A(4:1)$ 

1 *Размеры обеспечиваются инструментом.

2 Общие допуски по ГОСТ 30893.1-2002: $H14, h14, \pm \frac{IT14}{2}$.

					Деталь 10				
					Корпус заглушки	Лист.	Масса	Масштаб	
Изм.	Лист	№ докум.	Подп.	Дата				0,03	2:1
Разраб.									
Пров.						Лист		Листов	1
Т.контр.									
					Сталь 45 ГОСТ 1050-2013				
Н.контр.									
Утв.									