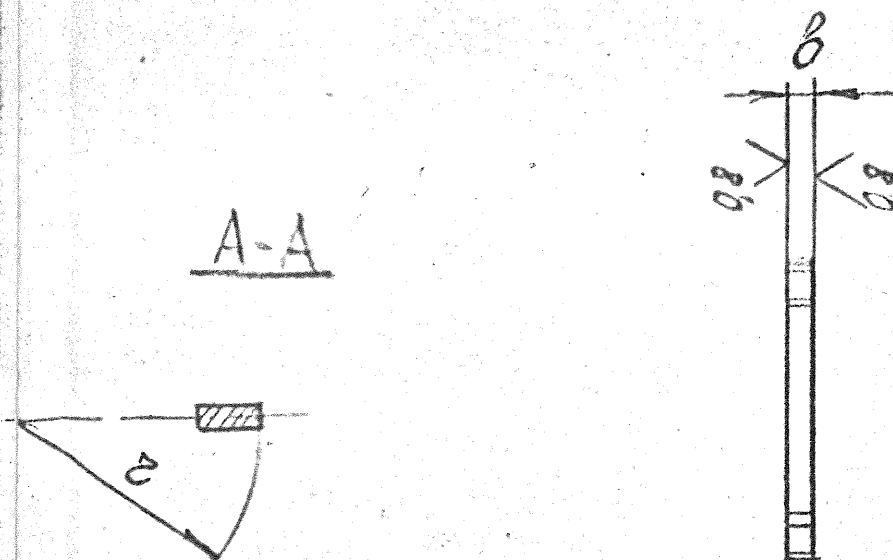
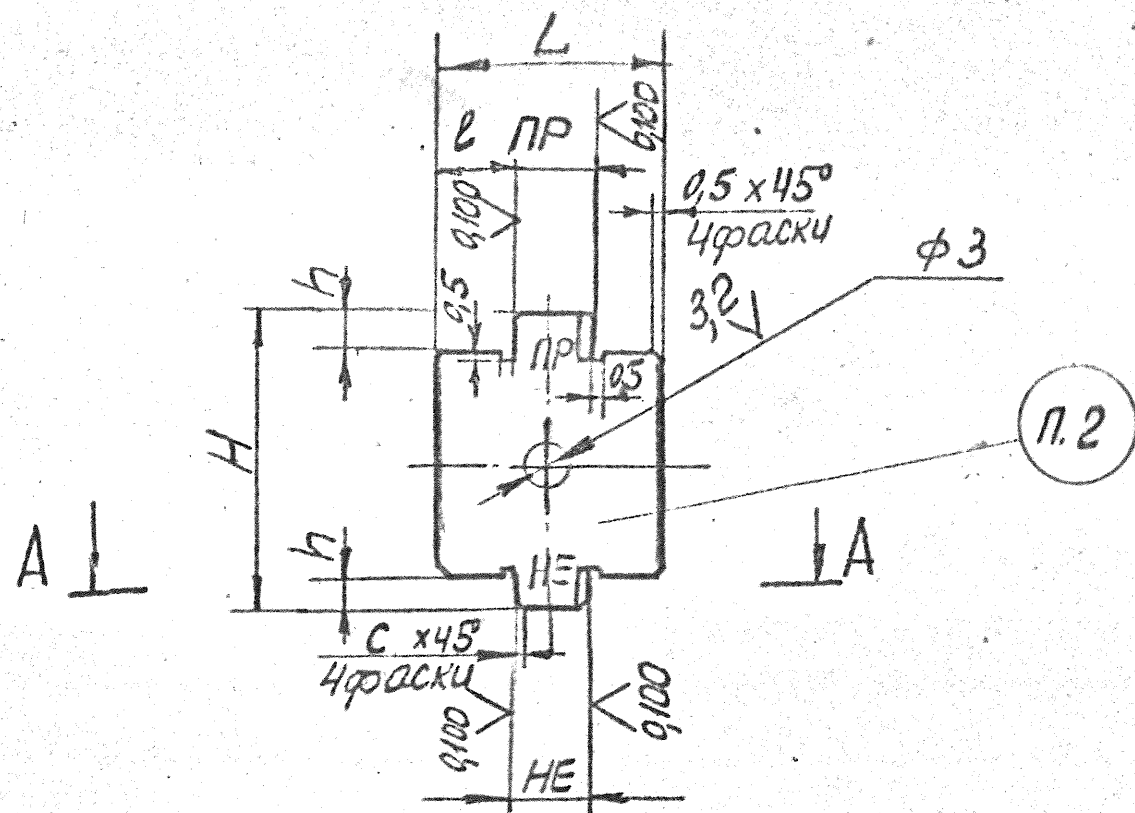


ЛК-11195 табл

1,6
✓ (✓)



Обозначение	Применяемость	Провер. размер	Новые калибры		Предельн. размер изношенн калибра ПР	e	L	h	H	z	c	b	Цех	Разраб	Проб	Т.конт	
			Наим. пред. разме														Предельн. откл.
			ПР	НЕ													
ЛК-11195; 10НН; ПР; НЕ	2082 401515 0211 008	10НН	10,017	10,093	-0,006	10,000	10	30	3	40	-	остр	3	10	16/8-89	Держ	Лиз
ЛК-11427; 5,1+0,12; ПР; НЕ	2082 403346 8224 004	5,1 ^{+0,12}	5,114	5,222	-0,005	5,100	5	30	4	40	30	0,5	3	5	16/8-89	Держ	Лиз
ЛК-11779 0,9+0,1; ПР; НЕ	2101-4420.000.021М	0,9 ^{+0,1}	0,912	1,002	-0,004	0,900	1,8	10	0,9	40	-	0,3	2	405	3/8-89	Держ	Лиз
ЛК-11843 3,6+0,12; ПР; НЕ	2082 401618 0212 009	3,6 ^{+0,12}	3,614	3,722	-0,005	3,600	4,5	20	1,7	40	-	0,4	2	5	6/II-91	Держ	Лиз
ЛК-11844 3НН(+0,060) ПР; НЕ	2082 401618 0212 009	3НН ^(+0,060)	3,012	3,062	-0,004	3,000	6	15	2,0	40	-	0,3	2	5	6/II-91	Держ	Лиз

1. HRC 56...62

2. Маркировать: обозначение

ЛК-11195 табл			
Изм. Исполн. Подпись Дата	Калибр на размер	Лист 1	
		Листов 1	
Разраб. Пустовая	Сталь 65Г ГОСТ 1050-74	КБ ОГТ	
Проб. Фредякова			
Т.конт. К.С.С.С.С.	Кли		
Руковод. Дунаев			
И.конт. Фредякова	Л.С.		
И.конт. Горбатский			

Обозначение	Применяемость	Провер. размер	Несъём. калибры		Пред. откл.	Пред. размер изнош. калибро ПР.	L	L	h	H	z	c	b	Цех	Разр.	Прв.	Точн.
			Ном. пред. Р-Р														
			ПР	HE													
ИК-11973 4,2 ^{+0,12} ; ПР; HE	2082 364286 5701 СБ.	4,2 ^{+0,12}	4,214	4,322	-0,005	4,200	13	30	3	50	-	0,6	2	10	12/10/91	12/10/91	
ИК-12048 4,5 ^{+0,070} ; ПР; HE	КС 8009 251	4,5 ^{+0,070} +0,145	4,584	4,647	-0,005	4,570	10	25	5,4	50	-	0,5	2	5	17/II-92	17/II-92	11-92
ИК-12090 1,1 ^{+0,1} ; ПР; HE	2082 402515 0301 009	1,1 ^{+0,1}	1,112	1,202	-0,004	1,100	5	12	0,6	40	-	0,1	2	5	29/II-92	29/II-92	05-92
ИК-12161 10,5 ^{±0,2} ; ПР; HE	2082 307515 1021 005 СБ	10,5 ^{±0,2}	10,335	10,637	-0,015	10,300	9	28,5	3	100	-	0,2	3	5	16/XII-92	16/XII-92	11-92
ИК-12286 6,8 ^{+0,2} ; ПР; HE	2082 405723 0426 009	6,8 ^{+0,2}	6,835	7,007	-0,015	6,800	4	15	3,2	50	-	0,6	2	5	10/XII-93	10/XII-93	11-93
ИК-12288 5,7 ^{+0,12} ; ПР; HE	2082 405181 0301 003	5,7 ^{+0,12}	5,714	5,822	-0,005	5,700	7	20	2,8	50	-	0,6	2	5	13/XII-93	13/XII-93	12-93
ИК-12384 20 ^{±0,05} ; ПР; HE	2082 402517 0214 002; 015	20 ^{±0,05}	19,961	20,052	-0,009	19,950	10	40	7	50	-	0,5	3	10	17/II-94	17/II-94	25.05.95
ИК-12451 1,8 ^{+0,1} ; ПР; HE	2082 302731 0022 008	1,8 ^{+0,1}	1,812	1,902	-0,004	1,800	18	40	1	50	-	0,2	2	5	12/IX-94	12/IX-94	09-94
ИК-12509 5,4 ^{±0,1} ; ПР; HE	2082 303121 0033 006	5,4 ^{±0,1}	5,330	5,506	-0,012	5,300	6,0	20	3,5	50	-	0,6	3	5	16.02.95	16.02.95	16-95
ИК-12530 4,8 ^{+0,12} ; ПР; HE	2082 307555 0165 005	4,8 ^{+0,12}	4,814	4,922	-0,005	4,800	3,0	12	4	40	-	0,5	2	10	2.02.05	2.02.05	22-05
	2082																

						Табл. ИК-11195		
						Калибр		
						на размер		
						11		-
						11см2	11см2	2
						КБ ОТ		