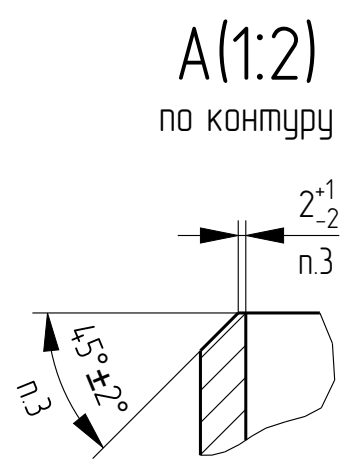
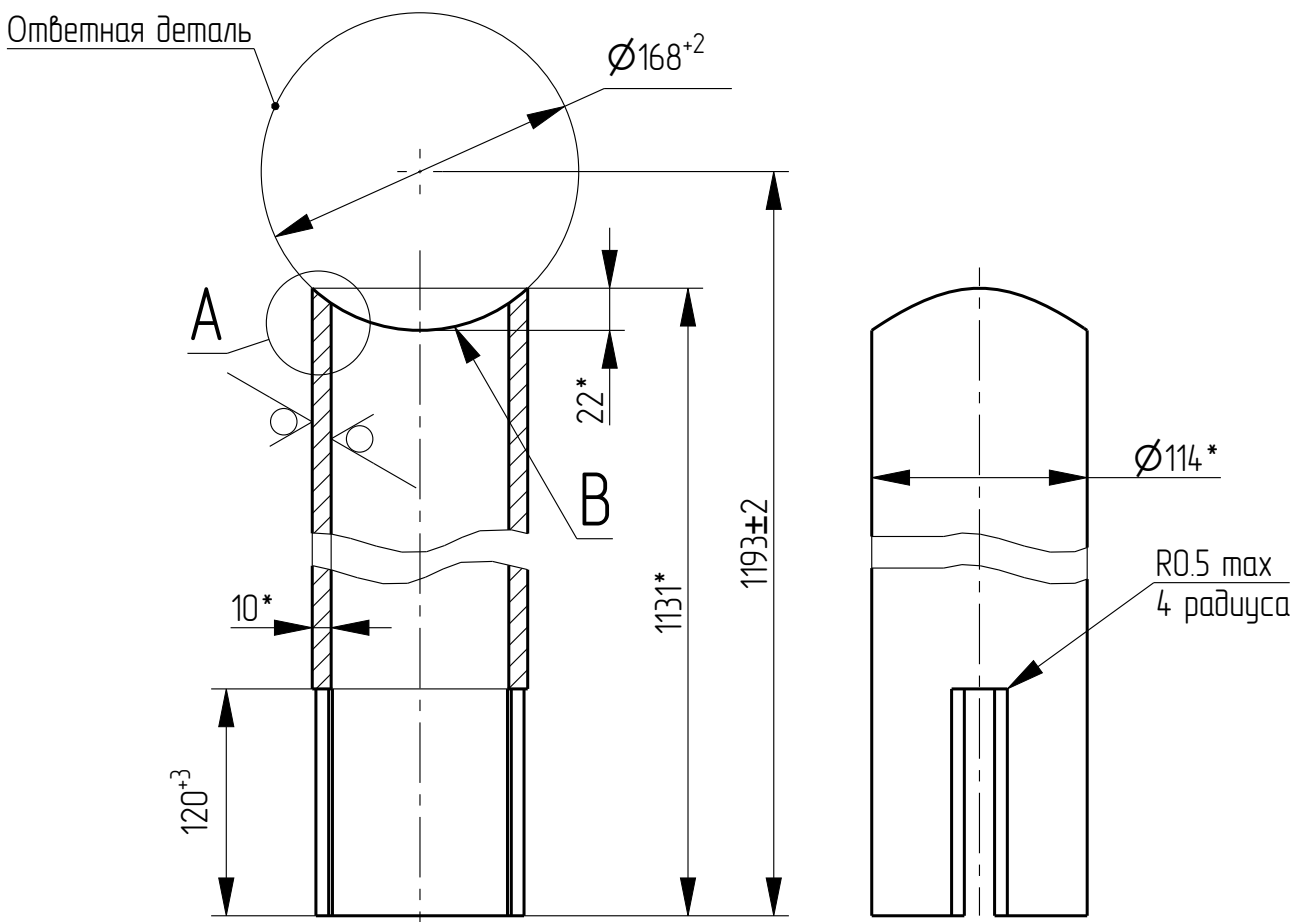


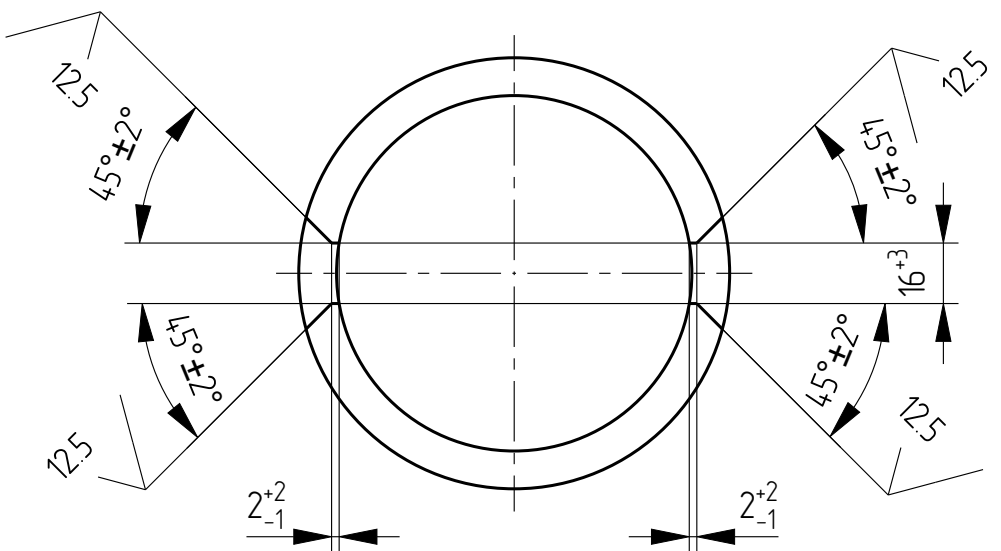
89610500007J

25 ✓ (✓)



Б ↑

Б(1:2)



- 1 * Размеры для справок.
- 2 ** Размер без учета разделки кромок.
- 3 Разделку кромки выполнить с обеспечением угла раскрытия 45° по всему контуру трубы.
- 4 Маркировка:
 - обозначение чертежа;
 - на поверхности детали в районе кромки "В" нанести метки ударным способом, показывающие положение осей симметрии (с шагом 90°) мест прилегания к ответной детали.

| | | | |
|-----------------------|--------------------------|-----------|--|
| Идентиф. файла модели | C_4000_05_01_968_DRW.prt | Камысбаев | |
| Идентиф. файла ДМ | C_4000_05_01_968.drw | | |
| Директорий | | | |

| | | | | |
|------------|------|-----------|---------|------|
| Изм. | Лист | N докум. | Подпись | Дата |
| Разраб. | | Камысбаев | | |
| Провер. | | Цупиков | | |
| Т. контр. | | Стручков | | |
| Нач. сект. | | | | |
| Н. контр. | | Васильев | | |
| Утв. | | Васильев | | |

С.4000.05.01.968

Стойка

Труба 114x10 ГОСТ 8732-78
325-09Г2С-12 ГОСТ 19281-2014

| | | |
|--------|----------|---------|
| Лит. | Масса | Масштаб |
| | 28.3 | 1:4 |
| Лист 1 | Листов 1 | |

Копировал
Формат А3

