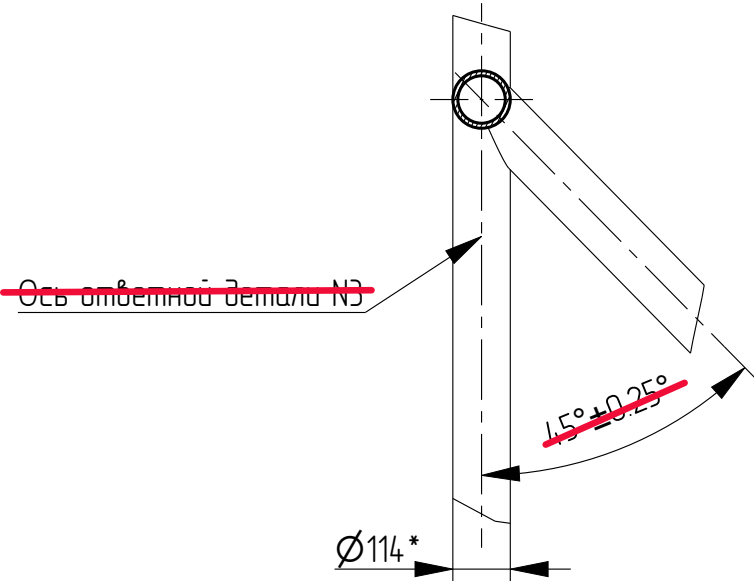


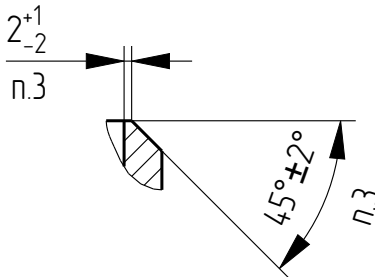
Б-Б

2 места

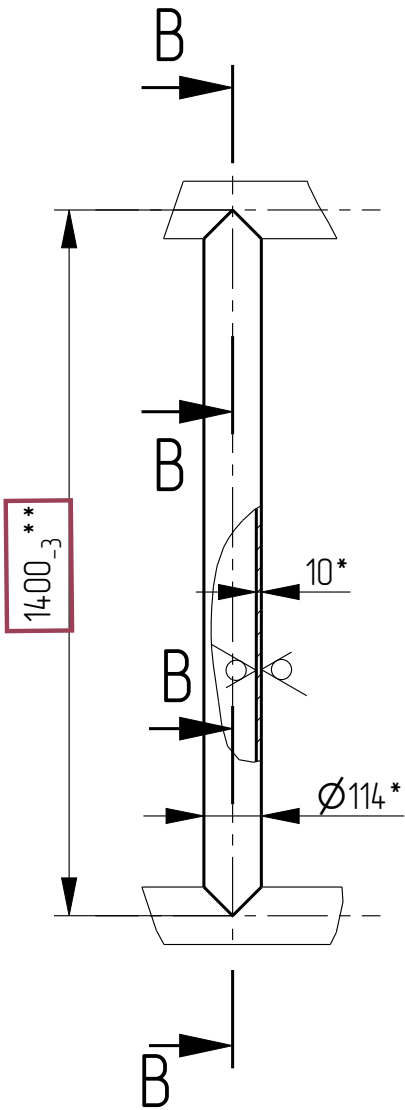
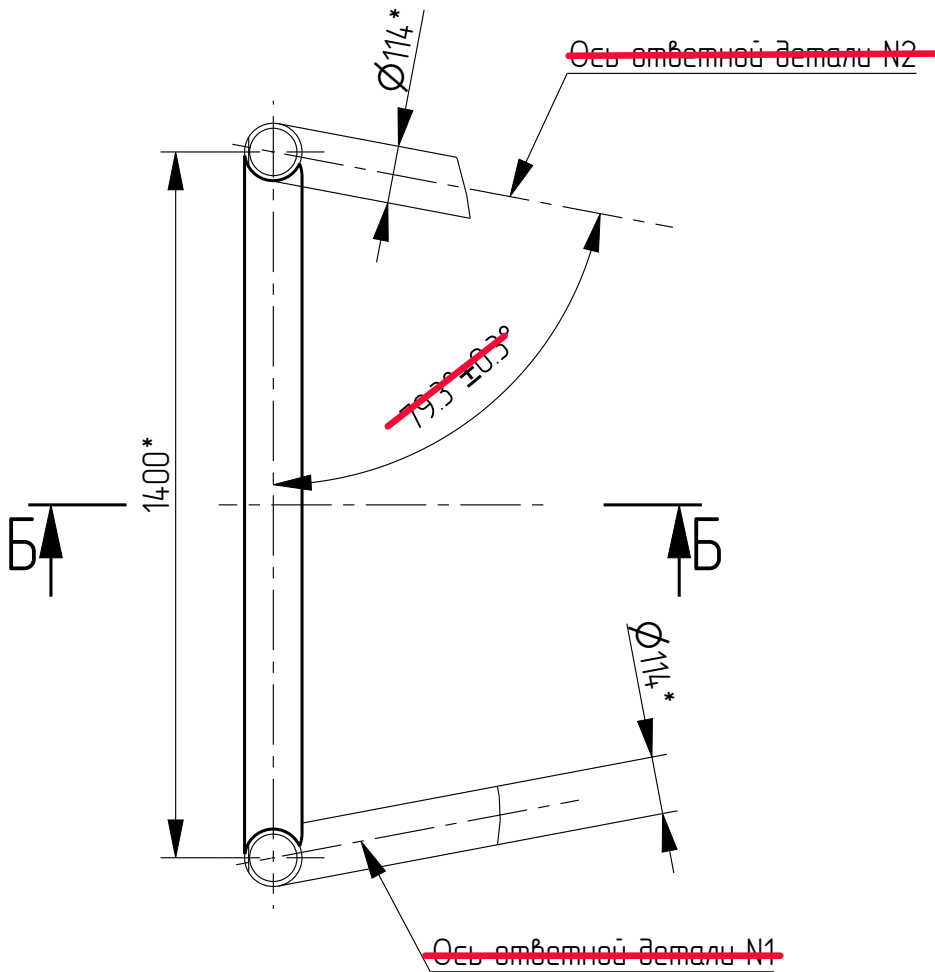
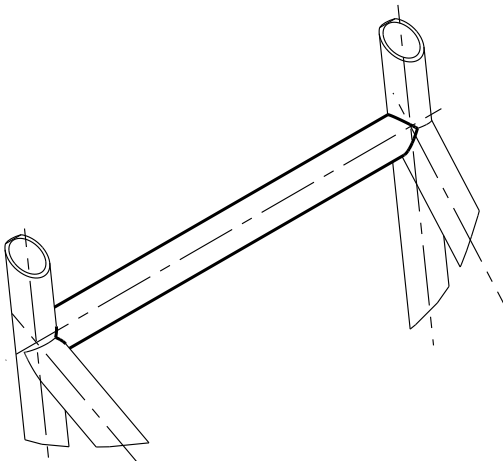


В-В(1:2)

2 места  
по контуру




АксонOMETрический вид



- 1 \* Размеры для справок.  
2 \*\* Размер без учета разделки кромок и до пересечения поверхностей.  
3 Разделку кромок выполнить с обеспечением угла раскрытия 45° по всему контуру трубы.  
4 Маркировка:  
- обозначение чертежа;  
- на поверхности с обоих концов детали нанести метки ударным способом, показывающие положение осей симметрии (с шагом 90°) мест прилегания к ответной детали.

Идентиф. файла модели	C_4000_01_01_859.prt	Кооп	
Идентиф. файла ДМ	C_4000_01_01_859.drw		
Директорий			

					С.4000.01.01.859					
					Связь	Лит.			Масса	Масштаб
									33.5	1:15
Изм.	Лист	N докум.	Подпись	Дата						
Разраб.		Кооп								
Провер.		Цупиков								
Т.контр.		Стручков				Лист 1			Листов	1
Нач.сект.		.			Труба 114x10 ГОСТ 8732-78					
Н.контр.		Васильев			325-09Г2С-12 ГОСТ 19281-2014					
Утв.		Васильев								