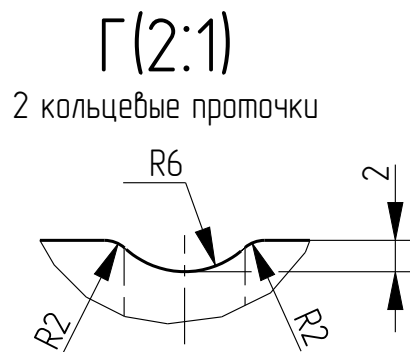
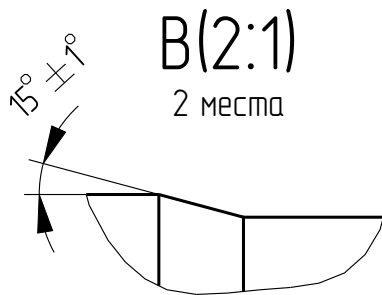
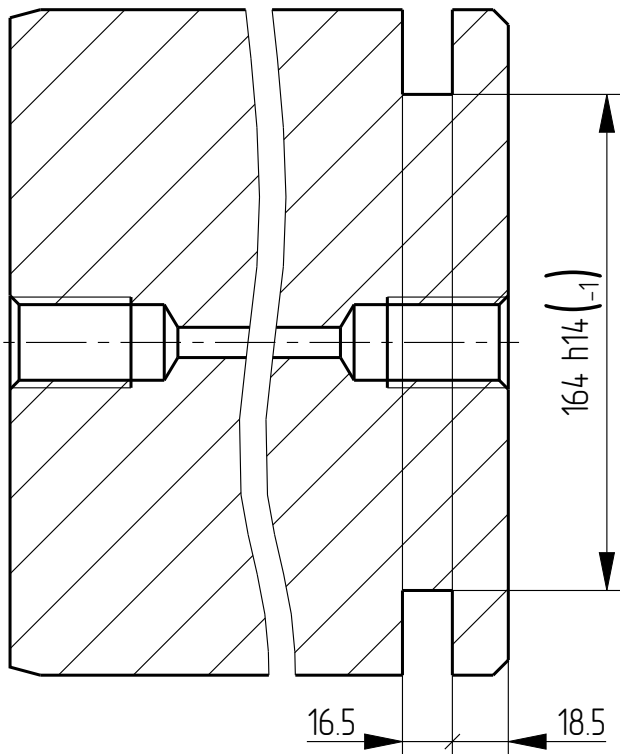
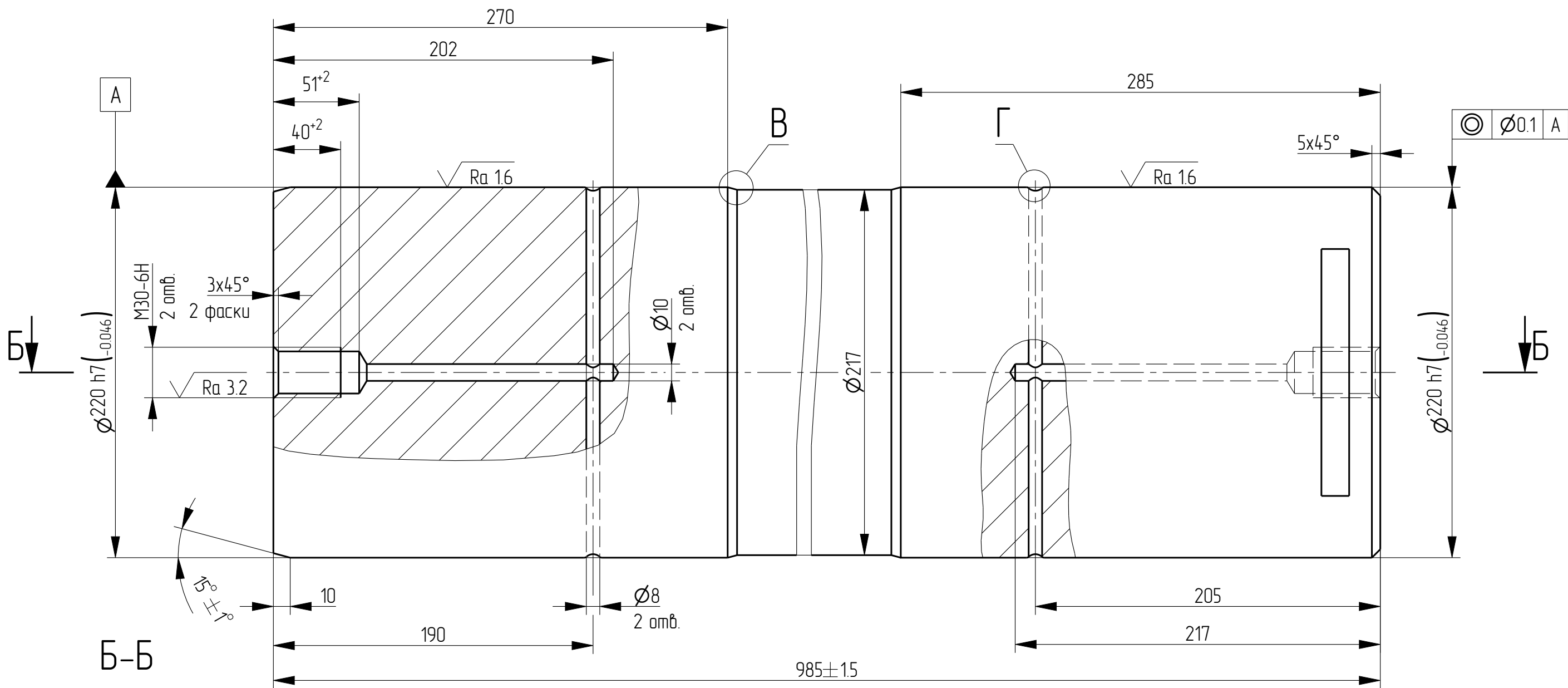


Инд. № подл.	Подпись и дата	Взам. инд. №	Инд. № дубл.	Подпись и дата	Спроб. №	Перв. примен.
					СПМ3500.05.01.00.000	СПМ3500.05.01.00.000

СПМ3500.05.01.00.001

✓ Ra 12.5 (✓)



- Общие допуски по ГОСТ 30893.1-2002: H14; h14;  $\pm IT14/2$ .
- Общие допуски формы и расположения по ГОСТ 30893.2-2002: K.
- Маркировать обозначение чертежа на бирке.
- Остальные требования по ТУ 001.СММ.

Идентиф. файла модели	CPM3500_05_01_00_001.prt		
Идентиф. файла ДМ	CPM3500_05_01_00_001.drw		
Директорий			

Изм.	Лист	№ докум.	Подпись	Дата
Разраб.	Чернагузов			
Проб.	Кузнецов			
Т. контр.	Стручков			
Н. контр.				
Утв.	Заицев			

СПМ3500.05.01.00.001			
Ось		Лит.	Масса
			289
		Лист	Листов
			1
Сталь 40X ГОСТ 4543-2016			
Копировал		Формат А3	