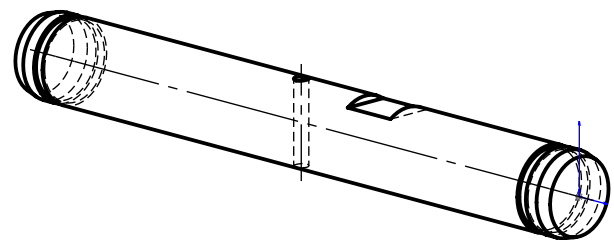
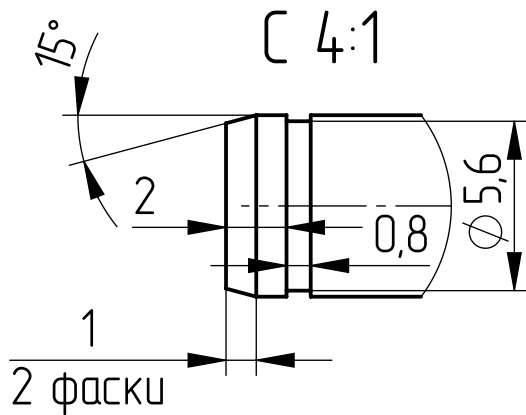


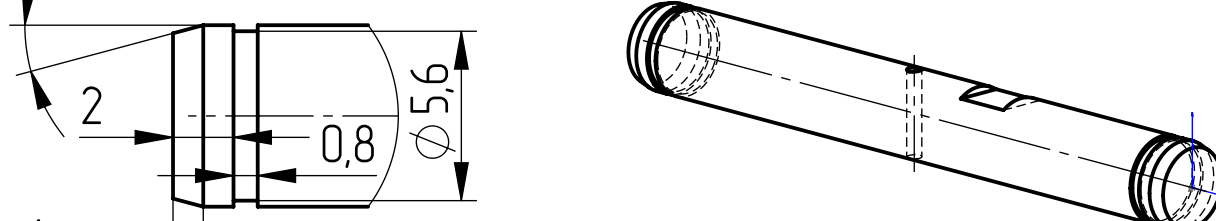
✓ Ra 3,2 (✓)

Technical drawing of a shaft with the following dimensions and tolerances:

- Total length: 50
- Left end section length: 24
- Left end section diameter: $\phi 6$ f7
- Left end section tolerance: $-0,010$ / $-0,022$
- Surface texture: Ra 1.6
- Keyway width: 4
- Keyway depth: 5,5
- Keyway diameter: $\phi 1$
- Keyway position: 16
- Keyway tolerance: $-0,010$ / $-0,022$
- Keyway diameter: $\phi 5,6$
- Keyway position: 0,8
- Keyway tolerance: $-0,010$ / $-0,022$
- Keyway diameter: $\phi 5,6$
- Keyway position: 2
- Keyway tolerance: $-0,010$ / $-0,022$



1. * для справки
2. H12, h12, IT12/2
3. HRC3 38..42
4. Острые кромки притупить R 0,2

Подпись и дата	Инв. № дубл.	Взам. инв. №	<div></div>																														
			<div><div>1. * для справки</div><div>2. H12, h12, IT12/2</div><div>3. HRC3 38..42</div><div>4. Острые кромки притупить R 0,2</div></div>																														
Подпись и дата	<table><tr><td></td><td></td><td></td><td></td><td></td></tr><tr><td></td><td></td><td></td><td></td><td></td></tr><tr><td></td><td></td><td></td><td></td><td></td></tr><tr><td></td><td></td><td></td><td></td><td></td></tr><tr><td></td><td></td><td></td><td></td><td></td></tr></table>																														4004.003.008		
Инв. № подл.	Изм.	Лист	№ докум.	Подп.	Дата	Ось 3																											
	Разраб.																																
	Пров.																																
	Т. контр.																																
	Нач. КБ																																
	Н. контр.					40X13 ГОСТ 4543-71																											
	Утв.																																
						Лит.	Масса	Масштаб																									
							112	2:1																									
						Лист 1		Листов 1																									