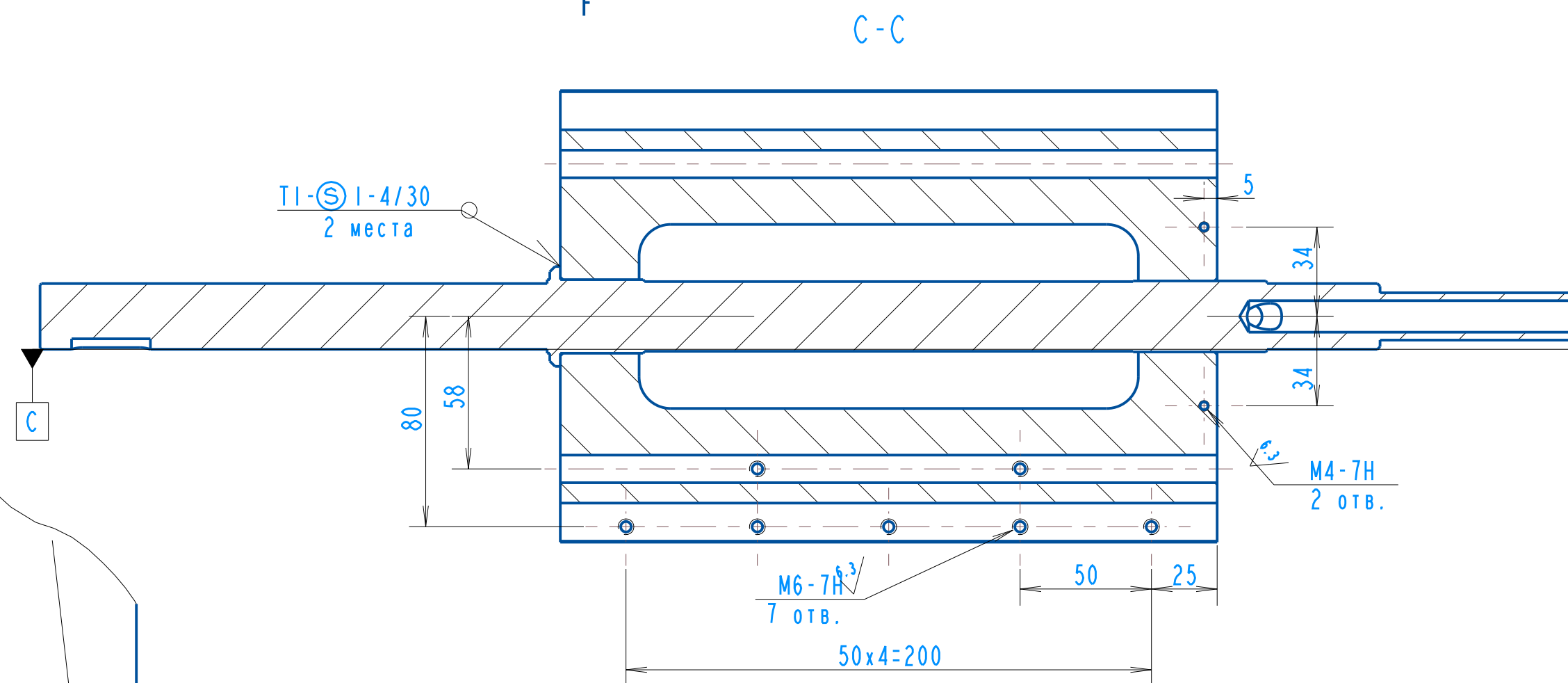
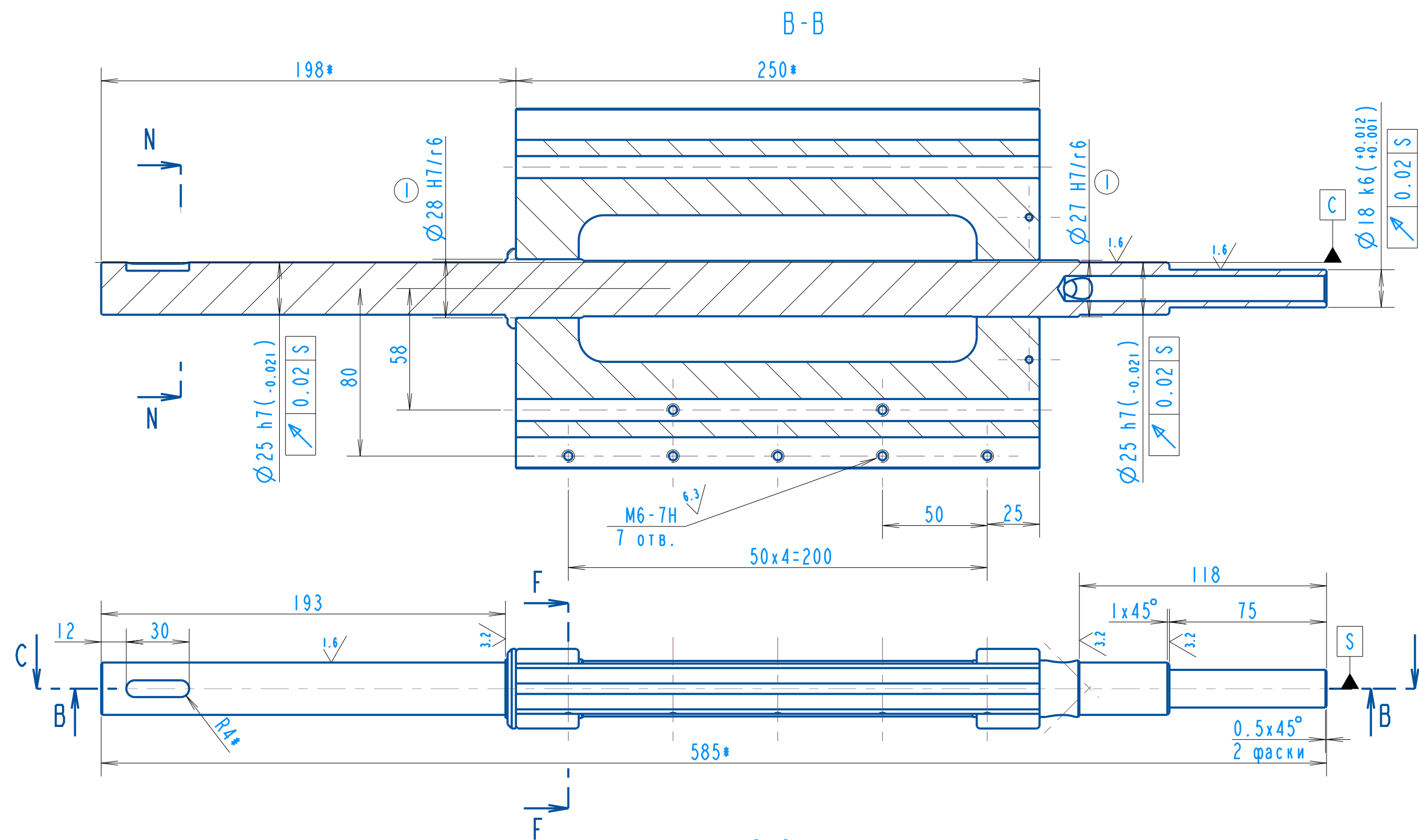
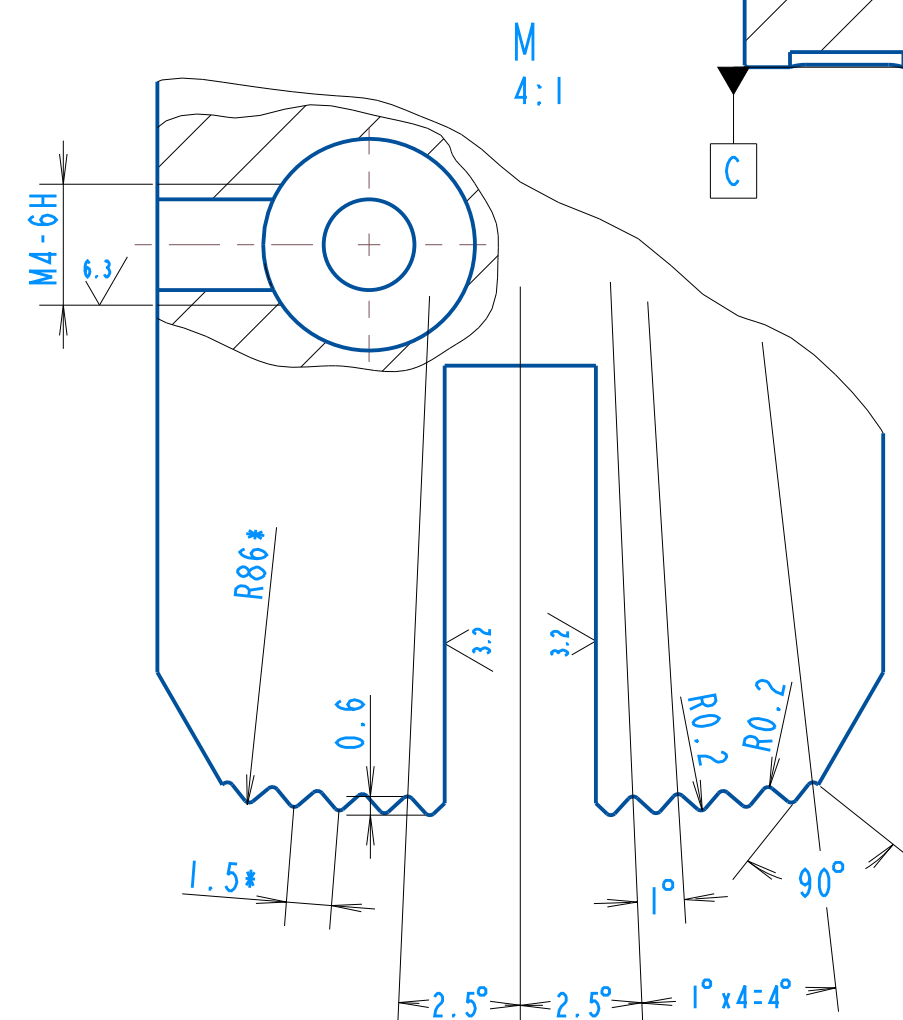
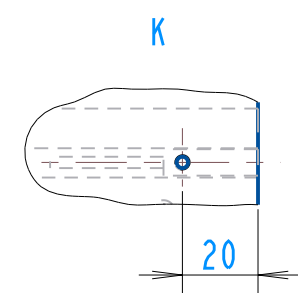
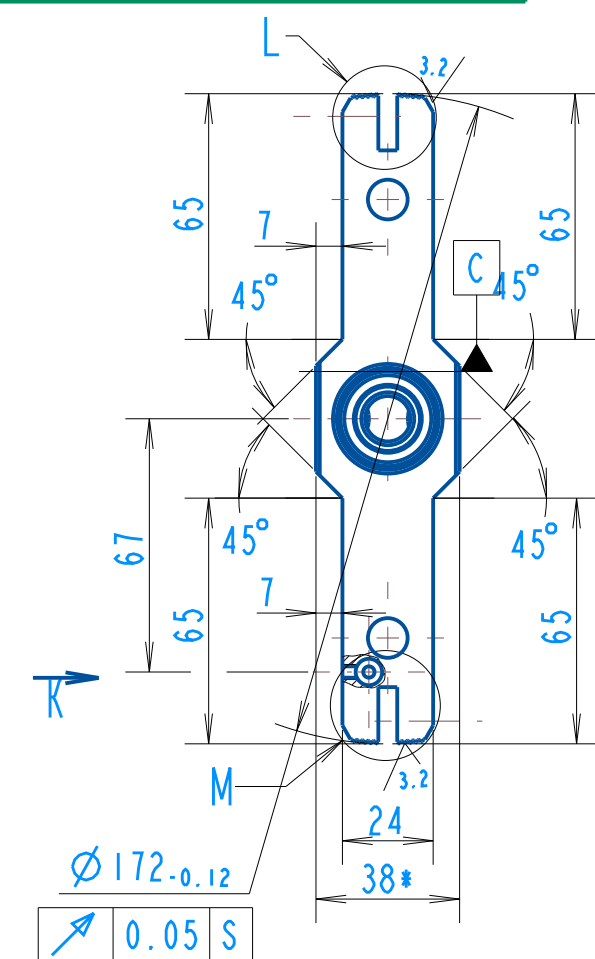
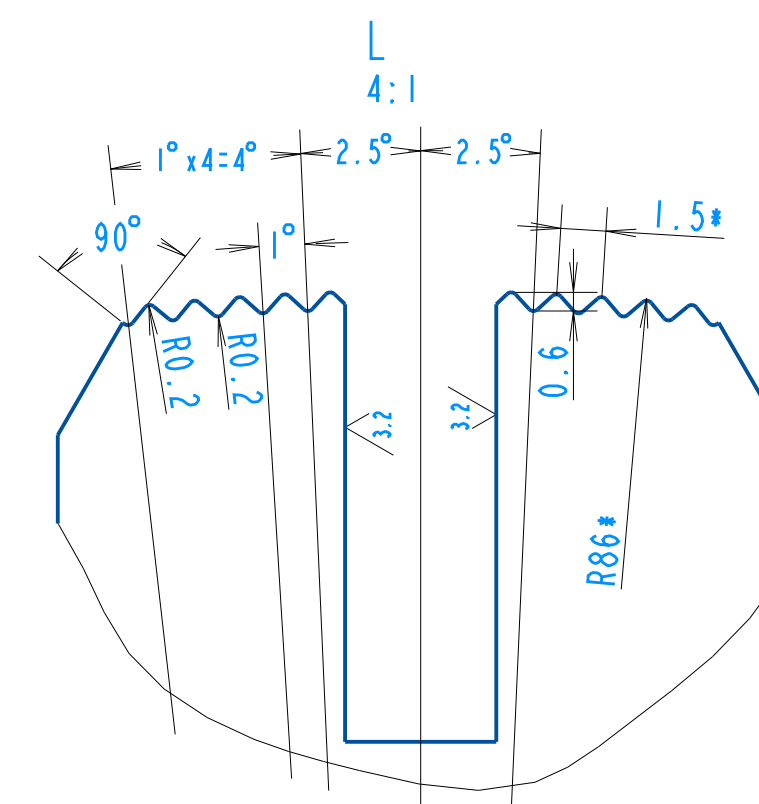
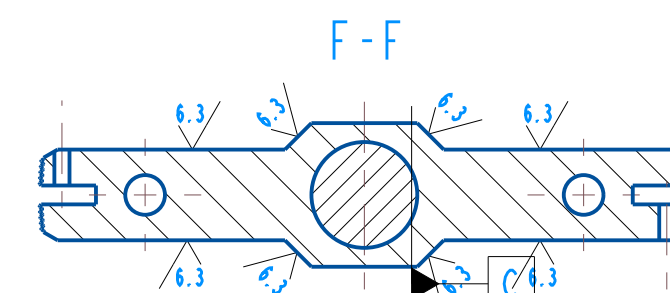
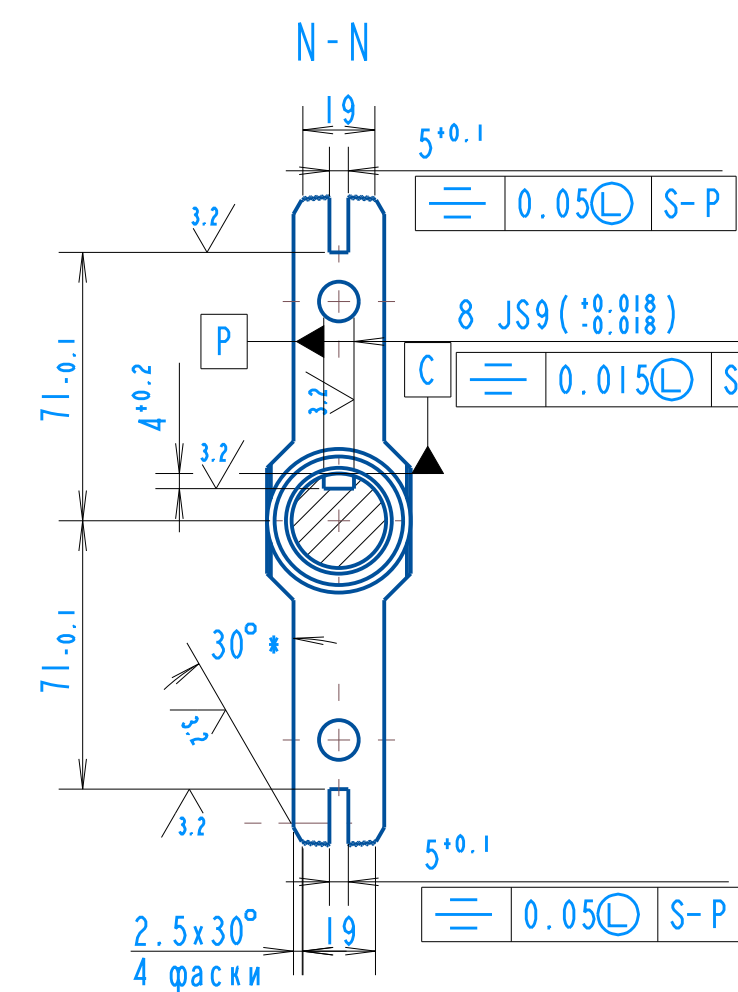


10.32.000 CB



1. \*Размеры для справок
2. H14; h14;  $\pm IT14/2$
3. Перед запрессовкой дет. поз.2 охладить в жидком азоте
4. После сварки зачистить
5. Покрытие: Хим. окс. прм.
6. Угловой шаг зубьев определен из расчета:  
360 зубьев по окружности R86.  
Угловой допуск между двумя любыми пазами  $\pm 2'$ .



						ГУМ. 10.32.000 СБ		
1	Изм.	ГУМ-1-22W	Каптеранда	15.04.22		Лит.	Масса	Масштаб
Изм.	Лист	И документа	Подпись	Дата	Губка нижняя Сборочный чертёж		1.21	1:2
Разраб.		Микус		05.04.22				
Пров.								
Т. контр.						Лист 1	Листов 1	
		Харменкин			Двойная; 7-5-7мм; L=250мм	КБ "Таурас-Феникс"		
Н. контр.		Радюк						
Утв.		Микус						