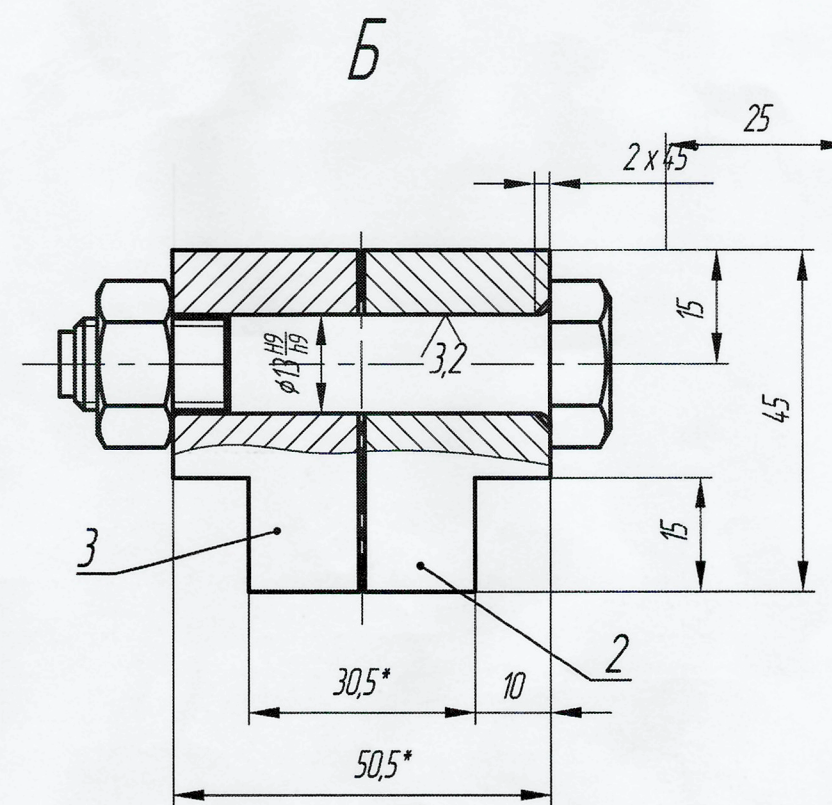
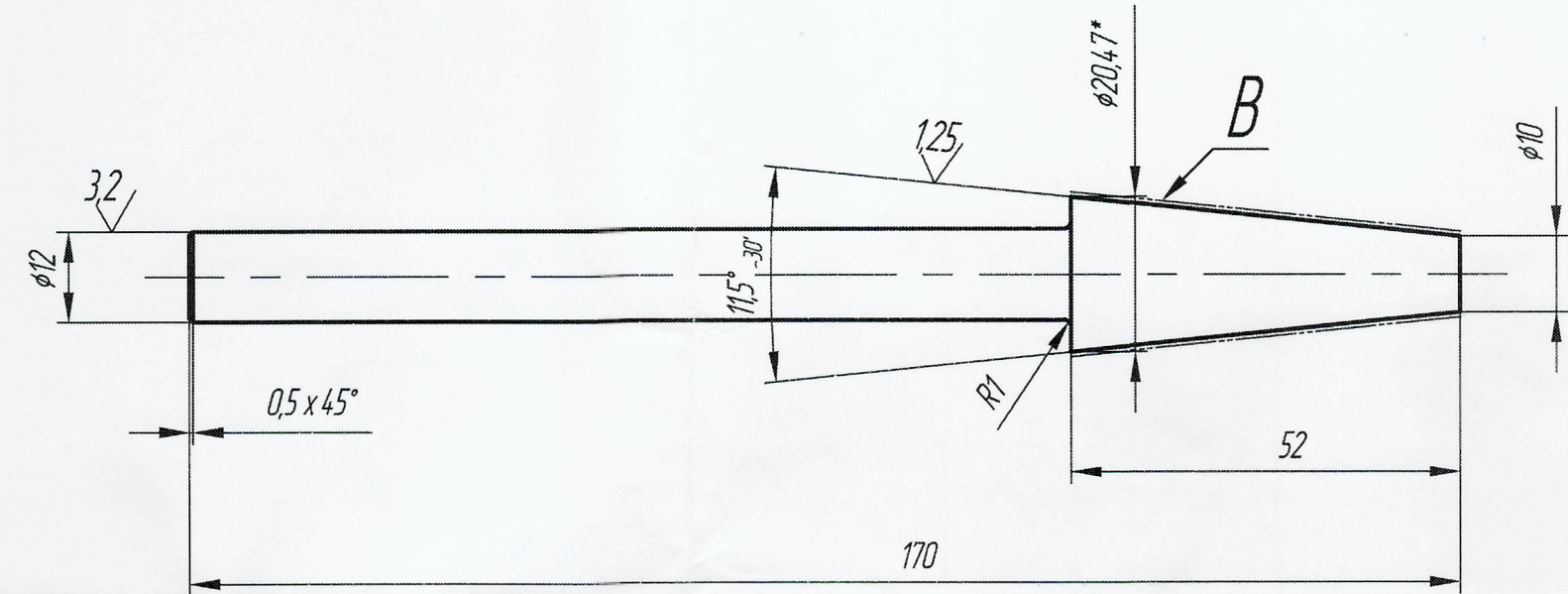
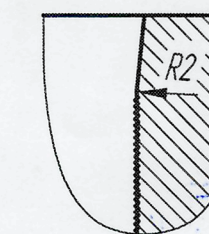


Деталь поз. 1



Г (2:1)
Типовое сопряжение



1. Допускается паз. 2 и поз. 3 HRC 32÷36.

1 HRC, 38.42 для деталей: поз. 2, 3, для детали поз. 1 только поверхность "В".

2 h14, H14, ±IT14/2.

3 * Размеры для справок

4 Деталь поз. 3 зеркальное отображение детали поз. 2.

5 ** Первоначально нарезать резьбу - размер в скобках, после чего произвести окончательную обработку отверстий - размер без скобок.

6 Обработку всех отверстий производить в сборе.

7 Маркировать ударным способом: ПР-100012, угол 10°, диаметры труб.

8 Покрытие: хим. фос. прм.

ИУ - БМР	Архипенко	08.2024
Подраздел	Фамилия	Подпись
Согласовано		

ПР-100012 СБ			
Изм.	Лист	№ документа	Подпись
Разраб.	Кокорев	08.2024	
Провер.			
Т. контр.			
Нач. дора.	Крыжановский	08.2024	
Н. контр.			
Удл.	Стариков	08.2024	
Оправка для раздачи концов труб под угол 10° диаметров 16, 22.			
пр. 22800			
ИУ ПАО "АСЗ" Т.з. 44/24			