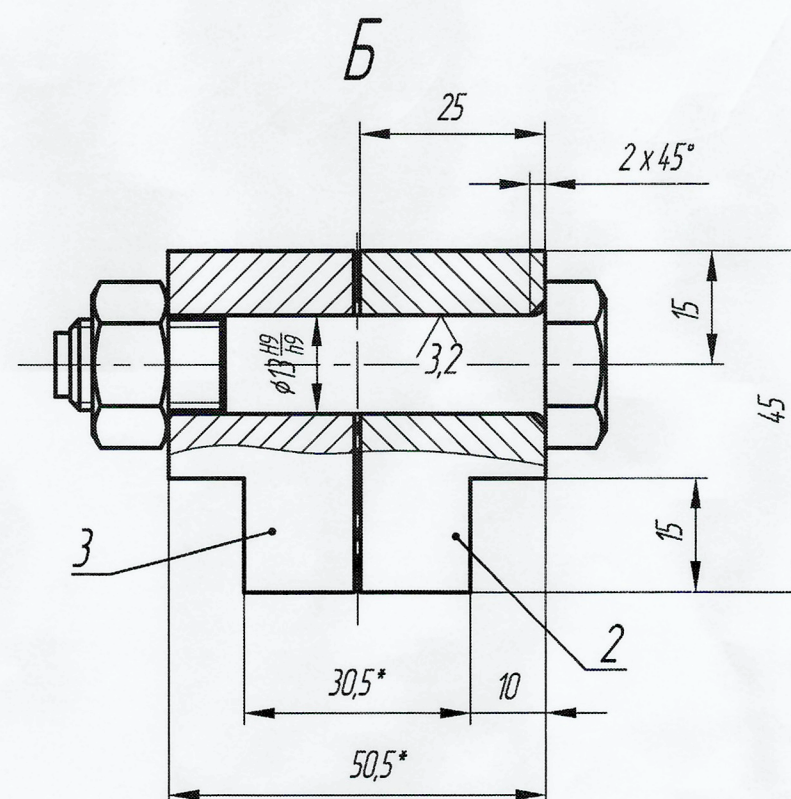
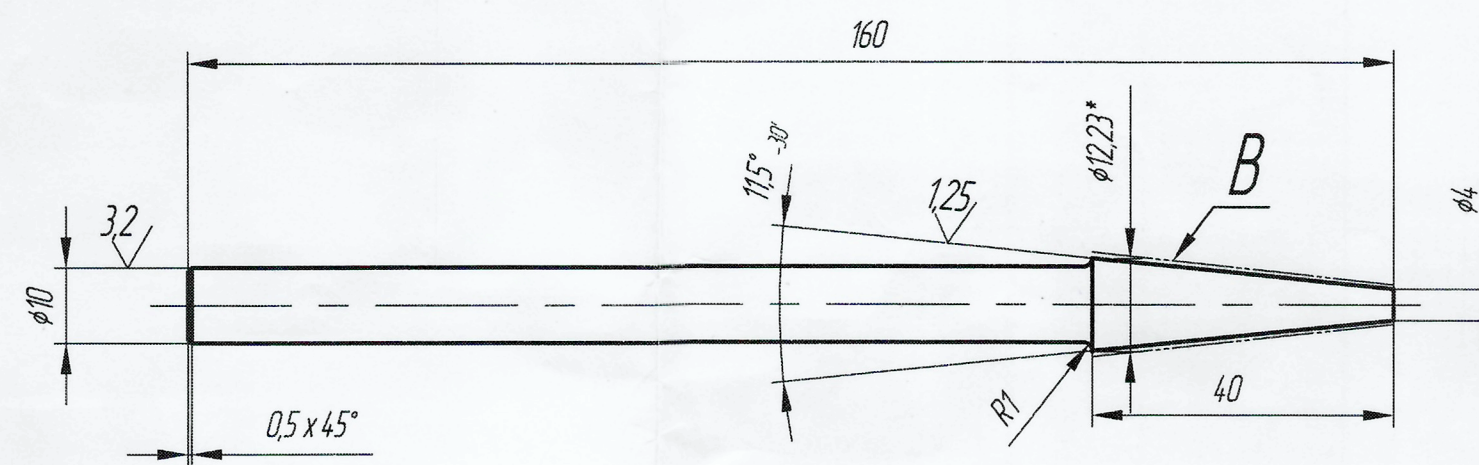
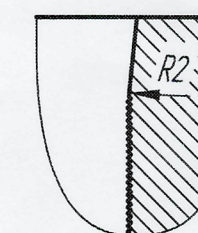


Деталь поз. 1



Г (2:1)
Типовое сопряжение



8
Допускается HRC 32÷36 для поз 2 и поз 3.

1 HRC 38..42 для деталей: поз. 2, 3, для детали поз. 1 только поверхность "Б".

2 h14, H14, ±IT₇.

3 * Размеры для справок

4 Деталь поз. 3 зеркальное отображение детали поз. 2.

5 ** Первоначально нарезать резьбу - размер в скобках, после чего произвести окончательную обработку отверстий - размер без скобок.

6 Обработку всех отверстий производить в сборе.

7 Маркировать ударным способом: ПР-100010, угол 10°, диаметры труб.

8 Покрытие: хим. фос. прм.

ИУ - БМР	Арипенко	08.2024
Подраздел	Фамилия	Подпись
Согласовано		

ПР-100010 СБ			
1	БМР	Мечу	08.2024
Изм. / Лист	№ документа	Подпись	Дата
Разраб.	Какарев	08.2024	
Провер.			
Т. контр.			
Нач. дора	Крыжановский	08.2024	
Н. контр.			
Утв.	Стариков	08.2024	
Оправка для раздачи концов труб под угол 10° диаметров 8, 10, 12, 14.			
Лит.		Масса	Масшт.
		2,3	1:1
Лист		Листов -1	
пр. 22800		ИУ ПАО "АСЗ"	
		Т.з. 44/24	